

543 Broadway
Sedia in acciaio inox con seduta e schienale in resina epoxidica e piedini a molle.
Chair in stainless steel with seat and backrest in epoxy resin and spring feet.
Design: Gaetano Pesce



Bernini
Cerano Laghetto, Milano - Italia | www.bernini.it

Giulietta e Romeo
Set di piatti.
Set of dishes.
Design: Riccardo Schweizer



Bosa
Borso del Grappa (TV), Italia | www.bosatrade.com

Tatino
Seduta elastica o poggiatesta, realizzato in poliuretano flessibile ed ecologico con struttura interna anatomica.
Sitting elastic or footrest, made of flexible polyurethane with internal structure and ecological anatomy.
Design: Riccardo Schweizer



Cerruti Baleri
Milano - Italia | www.cerrutibaleri.com

Calla
Poltrona con telaio interno in acciaio con poliuretano schiumato al freddo in stampo e sorretta da una base girevole in lega di alluminio lucidato. Ha la possibilità di trasformarsi in chaise longue.
Armchair in polyurethane resin cold foamed with iron structure inside, supported by a rotating base in polished aluminium alloy. Offers the possibility to be transformed in chaise longue.
Design: Stefano Giovannoni



Domodinamica
Osteria Grande, Bologna - Italia | www.zerozerodesign.it

Tonda
Vetrina per il gelato artigianale.
Gelato display case.
Design: Makio Hasuike con Ufficio Tecnico Ifi



Ifi
Tavullia, Pesaro - Italia | www.ifi.it

Bertola
Serie di sedute con struttura in tondino di acciaio cromato con cuscino rosso.
Series of sessions with structure in rod-plated steel with red cushion.
Design: Harry Bertola



Knoll
Milano - Italia | www.knoll-int.com

Leaf meter
Misuratore di sostenibilità.
Sustainability gauge.
Design: Giorgio Di Tullio



Loccioni
Angeli di Rosora, Ancona - Italia | www.loccioni.com

Zoe
Poltroncina in rete di cuoio con struttura in acciaio cromato.
Small armchair in coach hide with patented cutting. Chrome steel structure.
Design: Franco Poli



Matteograssi
Mariano Comense, Como - Italia | www.matteograssi.it

Volo corten
Pancha con schienale ricavata da un unico foglio di lamiera d'acciaio corten, opportunamente sagomata, sabbiata e trattata con un particolare ciclo di ossidazione.
Seat with backrest made from one single thick, laser cut piece of corten, suitably shaped, sandblasted and treated with particular oxidation process.
Design: Alessandro Lenarda



Metalco
Castelmio di Resana, Treviso - Italia | www.metalco.it

CUCURAKO
Orologio a quarzo realizzato in legno, movimento al quarzo a batteria.
Cuckoo clock made in wood, battery quartz movement.
Design: Riccardo Paolino e Matteo Fusi



Progetti
Carate Brianza, Milano - Italia | www.progettishop.it

Rinoceronte
Scultura RINOCERONTE rivestita in tessere di mosaico artistico in quarzo.
Artistic quartz mosaic tiles coated RINOC sculpture.
Design: Gae Aulenti



Stone Italiana
Zimella, Verona - Italia | www.stoneitaliana.com

Geocolor
Vaso in vetro multicolore soffiato e lavorato a mano.
Blown handworked vase made of coloured glass.
Design: Gae Aulenti



Venini
Murano, Venezia - Italia | www.venini.com



MINISTERO DEGLI AFFARI ESTERI



Ambasciata d'Italia OTTAWA, CANADA



Consolato Generale d'Italia VANCOUVER, CANADA



Istituto Italiano di Cultura Vancouver

Con il supporto di / With the support of



AleniaNorth America

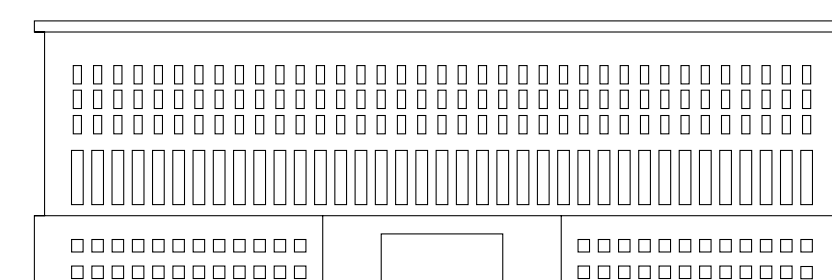
COLLEZIONE FARNESINA DESIGN

Casa Italia - Vancouver 2010

XXI Giochi olimpici invernali

8 - 28 febbraio 2010

Anteprima Mondiale 
Casa Italia - Vancouver 2010



COLLEZIONE FARNESINA DESIGN

PALOMBI EDITORI



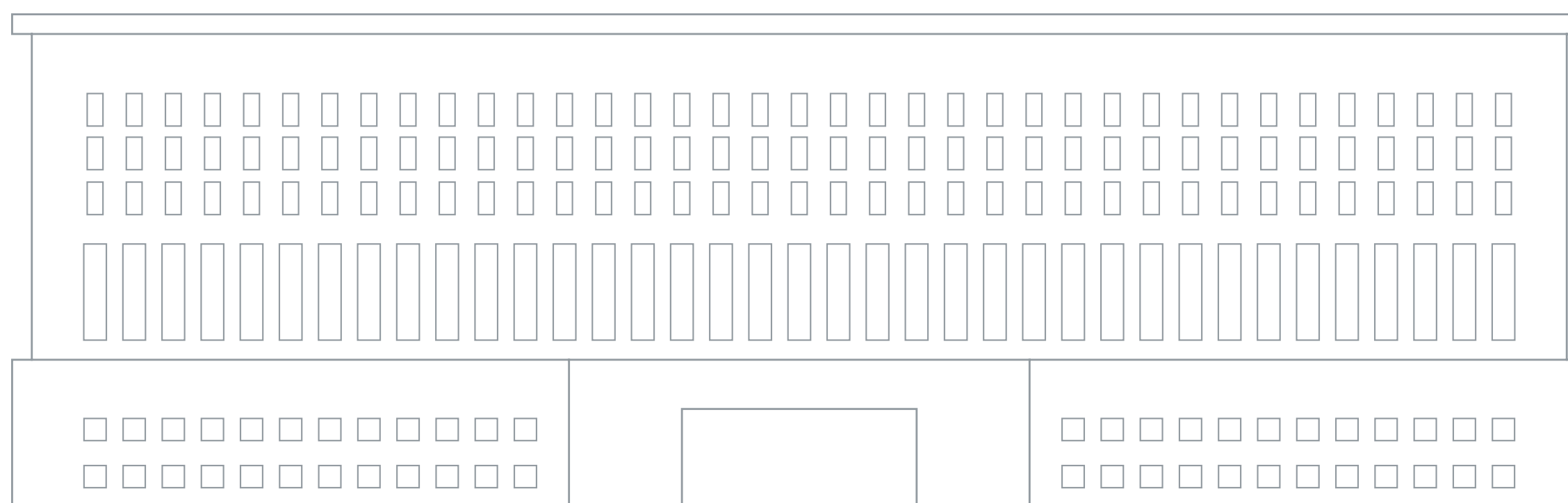
MINISTERO DEGLI AFFARI ESTERI

Il design italiano nel mondo

Casa Italia - Vancouver 2010

XXI Giochi olimpici invernali

8 - 28 febbraio 2010



COLLEZIONE **FARNESINA** DESIGN

Ministero degli Affari Esteri

Piazzale della Farnesina, 1 - 00194 Roma

Tel: +39 06 36914033 - E-mail: dgpc.farnesinadesign@esteri.it - www.esteri.it